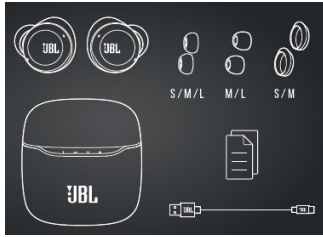


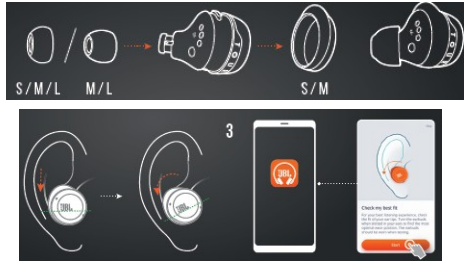
JBL TOURPRO TWS

Безжични Bluetooth слушалки

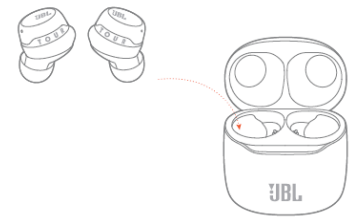
Комплектът включва



Начин на слагане



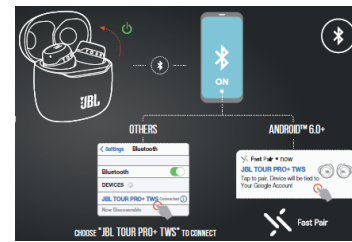
Използване за първи път



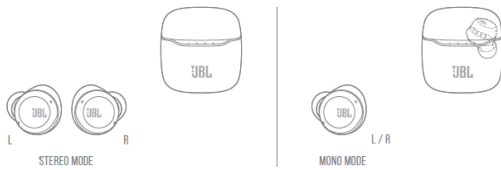
Тих режим



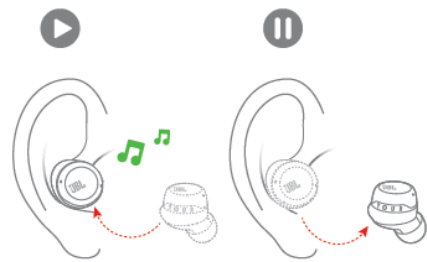
Включване и свързване



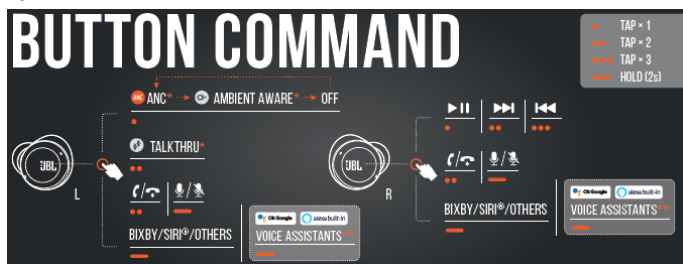
Сtereo и моно режим



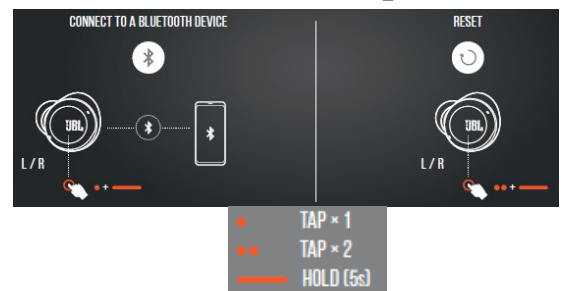
Възпроизвеждане/пауза



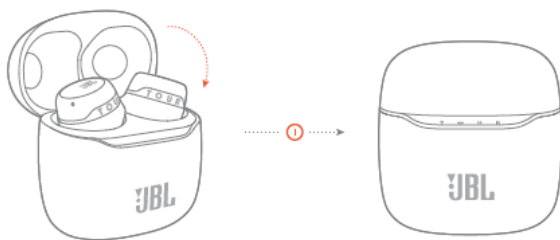
Бутони



Ръчен контрол



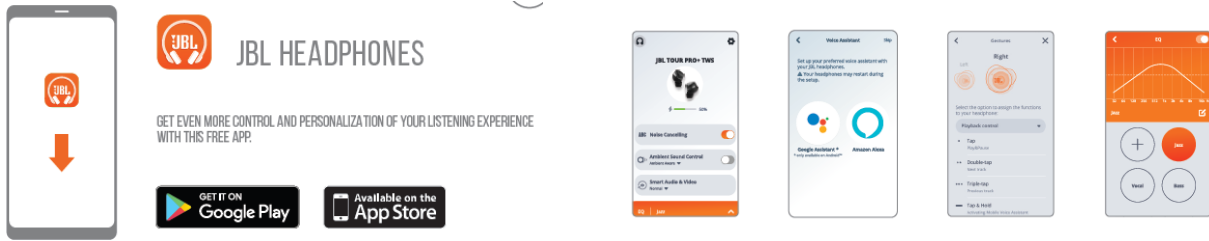
Изключване



Зареждане



Приложение



Спецификации

Размер на говорителя – 6.8мм

Честотна лента – 10Hz-20kHz

Чувствителност – 96dB

Импеданс – 16 ома

Bluetooth версия – 5.0

Батерия – 3.7V, 510mAh

Време за зареждане – 2 часа

Време за възпроизвеждане на музика с едно зареждане – 8 часа

Тегло – 56,8гр.

Настройка на Google Assistant

- а. За да настроите Google Assistant
 1. Свържете слушалките към мобилното ви устройство.
 2. Настройте Google Assistant чрез мобилното си устройство
 3. На устройството с операционна система “Android” натиснете и задръжте home бутона, за да отворите Google Assistant, след което следвайте инструкциите на екрана. Функцията работи само на устройства с операционна система Android



Забележка:

Google Assistant е наличен само за устройства с установена версия 6.0 *или по-горна.

*Работи на Lollipop, Marshmallow и Nougat Android Phones с Google Play Service, > 1.5GB памет и 720p или поголяма резолюция на екрана. За повече информация какво може да прави Google Assistant посетете assistant.google.com/platforms/headphones

б. Използване на Google Assistant



Функция	Какво да се прави

За да говорите на Google Assistant	Натиснете и задръжте action бутона. Изисква се предварително свързване на слушалките със съвместим телефон и интернет връзка. За примери и въпроси посетете https://assistant.google.com/platforms/headphones
Получаване на съобщения	Натиснете два пъти action бутона.
Спиране на Google Assistant	Натиснете един път action бутона.
Отговор на съобщение (когато функцията е налична)	Следа като получите съобщението натиснете и задръжте action бутона за отговор. Когато проклучите, отпуснете бутона.

Забележка:

1. Google, Android и Google Play са марки на Google LLC.
2. Google Assistant не е наличен за определени езици и страни.
3. Ако искате да включите или изключите Google Assistant, моля, свалете нашето приложение JBL Headphones app. Можете да избирате в менюто Settings > Voice assistant.

Този продукт съдържа вградена литиево-йонна батерия и не следва да бъде изхвърлян заедно с битов отпадък. Не се опитвайте да разглобявате продукта, защото съществува потенциална опасност за здравето. Препоръчваме Ви да занесете този продукт при специалист, който да Ви съдейства за изваждането на батерията. Батериите могат да бъдат изхвърлени във локални пунктове за разделно събиране на отпадъци.

